

청소년 센터 시설 안전점검표

◆ 점검일시 : 2024. 5. 28 (화)

◆ 점검자 : 강자영 (원) 김명 (원) 김봉현 (원)

안전관리체계 및 교육

구분	번호	항목별	점검사항		
			적합	부적합	지적사항
안전관리체계 및 교육	1	운영대표자의 책임 아래 자체점검을 실시하고 있는지(점검결과 기록 유지) 여부	○		
	2	청소년 센터에 입교시 센터에서 안전사고 예방방법 및 교육기간 동안 지켜야 할 사항 등에 대하여 안전교육을 실시 하는지 여부	○		
	3	분야별 안전관리 책임자 지정·운영 여부	○		
	4	유사시 신속대응을 위한 비상 구조구난 체제 구축과 계획 수립 및 이와 관련한 직원 교육의 실시 여부	○		
	5	시설 이용방법, 이용 시 유의사항 및 비상시의 대피경로 등을 각 실별 이용자들이 잘 볼 수 있는 장소에 게시하고 있는지 여부	○		

토목부문

구분	번호	항목별	점검사항		
			적합	부적합	지적사항
진입로		청소년 센터은 비상시 소방차, 구급차 등의 접근이 용이한 진입로를 확보하고 있는가?	○		
옹벽, 석축 및 담장	1	옹벽, 석축 및 담장 등의 붕괴 위험은 없는가?	○		
	2	옹벽 및 담장 기초부분에 침하된 부분이 있는가?	○		
	3	옹벽 부분에 배부름 현상이 있는가?	○		
사면	1	사면의 붕괴 위험은 없는가?	○		
	2	사면의 토사유출 우려는 없는가?	○		
배수로	1	배수로 덮개의 설치상태는 견고한가?	○		
	2	배수로의 덮개에는 발, 구두 굽(하이힐 등) 등이 빠질 수 있는 틈새가 있는가?	○		

□ 건축부문

구분	번호	항 목 별	점검사항		
			적합	부적합	지적사항
구조	1	모든 건축물의 내·외벽에 균열은 없는가?	○		
	2	옥상 부분에 돌출된 파라펫(parapet) 및 난간의 설치상태는 견고한가?	○		
	3	난간의 간격은 적정한가?	○		
	4	불법으로 증·개축한 시설은 아닌가?	○		
	5	처마 및 모서리 부분의 균열이나 낙하위험은 없는가?	○		
	6	천정, 벽체 및 바닥의 누수는 없는가?	○		
주출입구	1	주출입구는 장애인의 출입이 용이한 구조로 설치되어 있는가?	○		
	2	주출입구의 중앙 및 양측에 손가락보호대가 설치되어 있는가?	○		
현관 및 로비	1	각종 안내표시판이 적절하게 게시되어 있는가?	○		
	2	안내 데스크는 장애인을 고려한 구조로 설치되어 있는가?	○		
	3	안내 데스크 모서리 등은 충돌 시 부상을 예방·완화할 수 있는 마감재를 사용하고 있는가?	○		
복도	1	복도는 통행, 피난 및 방향전환 등을 하기에 적절한 구조로 되어 있는가?	○		
	2	바닥은 턱, 요철 등으로 인한 높낮이 차이 때문에 통행 중 쉽게 넘어지거나, 미끄러지지 않는가?	○		
	3	바닥 마감재는 미끄럽지 않고 평탄하게 설치되어 있는가?	○		

	4	피난유도등, 피난유도표지 등은 사람들이 쉽게 인지할 수 있도록 설치되어 있는가?	○		
	5	복도에 통행 및 피난을 방해할 수 있는 장애물(의자, 자판기, 공중전화 등) 및 들출물(옷, 철물)이 있지 않은가?	○		
계단	1	중정형 계단의 경우 추락방지를 위한 그물망이 설치되어 있는가?	○		
	2	추락방지용 그물망의 지지상태(철물고정, 철물의 녹슨 정도, 그물의 하중상태)는 양호한가?	○		
	3	계단에 통행 및 피난에 방해가 될 수 있는 장애물이 있지 않은가?	○		
	4	각 디딤판의 끝부분에는 미끄럼을 방지할 수 있는 논슬립(Non-slip)이 설치되어 있는가?	○		
생활관	1	소방법에 적합하게 완강기 등 피난시설을 준비하고 있는가?	없음		
	2	피난이 용이한 구조로 되어 있는가(창호에 안전바 설치유무 등)?	없음		
	3	침구류 등의 위생상태는 양호한가?	없음		
	4	각 실내 전반적인 청소상태는 양호한가?	없음		
화장실	1	바닥은 넘어짐이나 미끄럼 등을 방지할 수 있는 재질로 설치되어 있는가?	○		
	2	화장실에 설치된 전기설비에는 보호 덮개가 설치되어 있는가?	○		
양호실	1	비상구급약은 마련되어 있는가?	○		
	2	상주인원(양호교사, 간호사 등)에 의한 관리가 이루어지고 있는가?	없음		
	3	상주인원 부재 시 비상연락이 가능한 연락망은 게시되어 있는가?	없음		
엘리베이터 또는 에스컬레이터	1	정기적인 보수점검이 체계적으로 이루어지고 있는가?	○		
	2	적재중량, 비상시 연락이 가능한 벨 등 각종 안전장치의 작동상태는 양호한가?	○		
실내수영장	1	수심표시 등 안전표시판은 적절히 부착되어 있는가?	○		
	2	풀장에 설치된 각종 난간, 계단 및 사다리 등의 고정상태는 양호한가?	○		
	3	풀장 내·외부의 바닥은 미끄럼방지를 위한 재질로 설계되어 있는가?	○		
모험시설 및 옥외구조물	1	모험시설 상호 간 일정한 이격거리를 유지하고 있는가?	없음		
	2	시설 및 구조물의 설치상태나 안전망의 설치상태 등은 양호한가?	없음		
	3	모험시설에 설치된 난간의 높이는 적정한가?	없음		
	4	안전수칙 및 위험경고 표시가 부착되어 있는가?	없음		
	5	활동에 필요한 보호장비를 충분히 확보하고 있는가?	없음		

	6	안전요원, 그 밖의 수련시설 관리자의 적절한 교육 및 관리가 이루어지고 있는가?	없음		
기계, 전기 및 가스	1	전기안전관리자의 책임 아래 전기시설을 적절히 관리하고 있는가?	○		
	2	보일러를 포함한 냉·난방기기는 관련법규에 따라 검사를 받고 있는가?	○		
	3	가스시설의 누설 체크는 관련법규에 따라 실시하고 있는가?	○		
소방	1	소화기의 위치가 표시되어 있는가?	○		
	2	소화기의 충전량은 적정한가?	○		
	3	소화전 수압 호스의 연결 상태는 양호한가?	○		
	4	스프링클러 배관 및 밸브는 정상적으로 작동하는가?	○		
	5	유도등은 정상적으로 작동하는가?	○		
	6	자동화재탐지설비의 감지기는 정상적으로 작동하는가?	○		
	7	사용하고 있는 전원이 차단될 경우 비상전원은 정상적으로 작동하는가?	○		
	8	완강기 및 피난사다리의 설치상태는 양호한가?	없음		
	9	위험물 저장시설에는 외부인이 출입할 수 없도록 통제하고 있는가?	○		
	10	위험물 저장시설의 차광 및 환기상태는 양호한가?	○		
	11	화기시설과 가연성 물질 사이에 안전거리를 확보하고 있는가?	○		

2024년 5월 자체 시설보수 현황,진 (수서 청소년 센터)



수영장 남자 샤워장 내 벽등 1개소 전구 교체



헨덴실 아마데우스실 (프)4실 전기 통신 콘센트 철거 및 교체



3층 사무실 탕비실 수전 노즐 교체



상반기 저수조 청소 (고가 수조)



상반기 저수조 청소 (기계실 저수조)



상반기 저수조 청소 (지하 비트 바란심 탱크)

2024년 5월 자체 시설보수 현황사진 (수서 청소년 센터)



천층 에어컨 청소



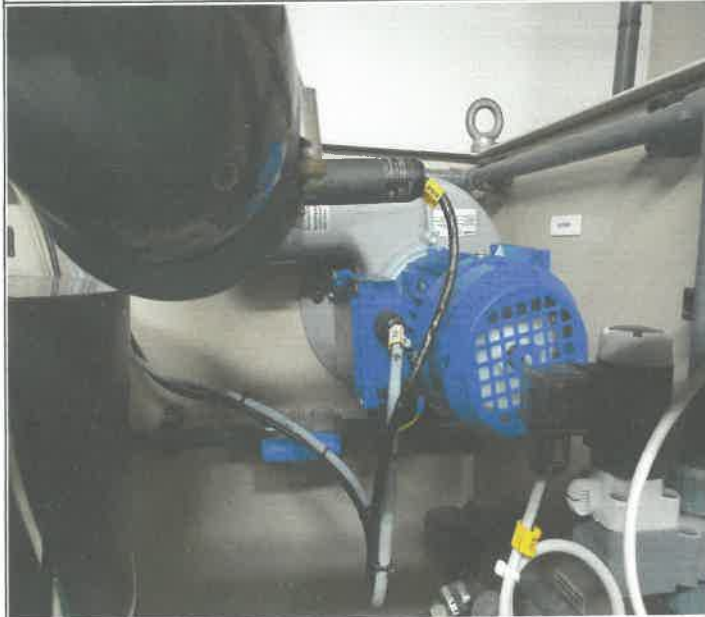
지하 소체육관 바닥 환기 통로 방충망 설치 후 모서리 시트지 부착



지하 1층 수영장 임대 락카룸. 락카 전화 콘센트 맨커버 교체



주차장 쓰레기분리장 철문 안카고정 및 시멘트 포장



수영장 염소 발생 장치 헨 모터 교체



2층 유스6실 개수대 배수관 파열로 하부 헬스장 청장 누수 하수배관 교정

2024년 5월 자체 시설보수 현황사진 (수서 청소년 센터)



염소 발생기 소금 탱크 호스 멤브린셀 연결 엘보 탈거
되어 운행 정지 재설치 후 정상 가동



수납 천장 등 단독 스위치 설치



수영장 임대 락카룸 사물 키 교체



수영장 여자 탈의실 115번 사물함 키 교체



승강기 LED등 점등 불량 1개 교체



1층 남자 화장실 변기 통수

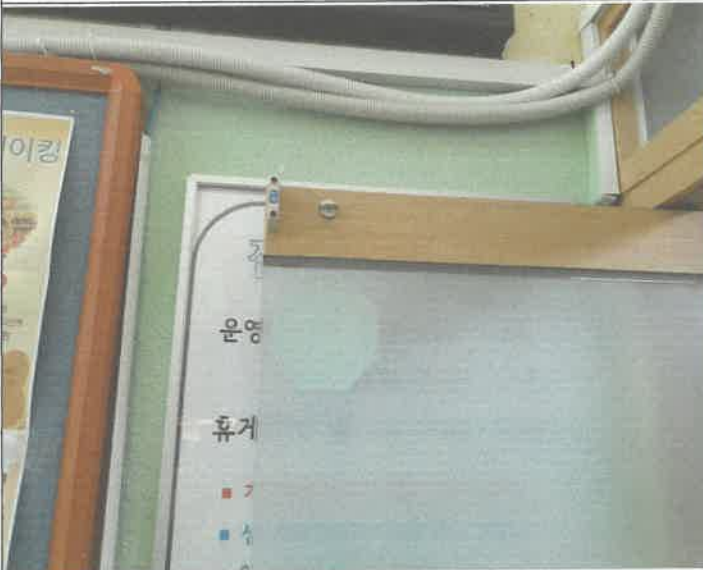
2024년 5월 자체 시설보수 현황 사진 (수서 청소년 센터)



수영장 여자 탈의실 사물함 정비



드럼 연습실 천장 오염 텍스 교체



수납 출입문 키 교체



2층 여자 화장실 세면대 통수



건물 후면 각종 배기팬 점검 및 구리스 주입



수영장 여자 샤워실 세면대 통수

2024년 5월 자체 시설보수 현황, 진 (수서 청소년 센터)



1층 청소년 극장 명판 탈락 보수 설치



승강기 LED 다운라이트 1개소 점등 불량 교체



지하 1층 소체육관 방화문 하단 모서리 안전 스펀지 부착



강사 대기실 수영장 등 스위치 커버 탈거 되어 제설치

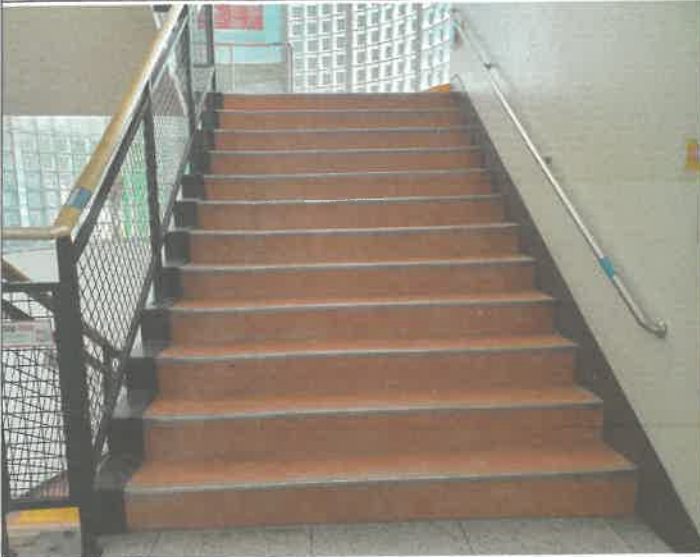


체육관쪽 외곽 원형 계단 미끄럼 방지 사포 부착



대형 선풍기 도색

2024년 5월 자체 시설보수 현황,진 (수서 청소년 센터)



센터 내부 중앙계단 및 원형계단 노스립 점검 이달
슬립 교정



센터 전층 콘센트 5개소 교체



센터 전층 망카바 5개소 교체



수영장 여자 샤워장 내 벽등 2개소 교체



3층 공연 연습실 분말 소화기 중앙 불량 교체



1층 체육관 입구 방풍실 내 연기 감지기 불량 교체

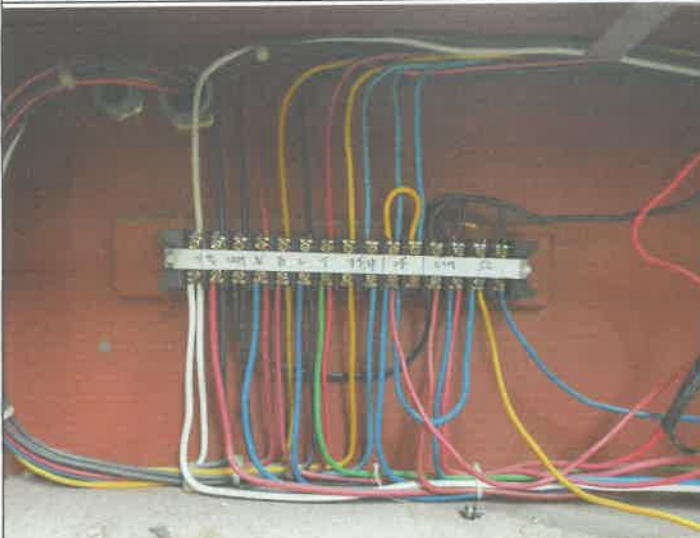
2024년 5월 자체 시설보수 현황사진 (수서 청소년 센터)



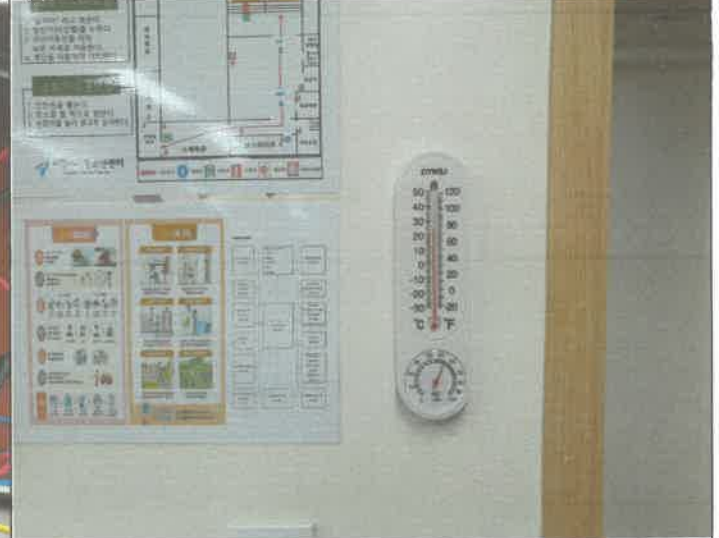
2층 프로그램 5실 피난구유도등(소) 예비 전원 불량 교체



강남구 청소년 지원센터 꿈드림 피난유도등 조도 불량



2층 옥내 소화전 2-1 종단 저항 발신기에서 단자로 이전



천층 교실 온도계 설치



야외 의자 도색



수영장 남자 탈의실 락카 1기 문짝탈락 보수

2024년 5월 자체 시설보수 현황진 (수서 청소년 센터)



2층 프로그램 2실 펜코일 벽 동관 배관 구멍 시멘트 미장



1층 주차장 출입구 출입문 고정 걸이 설치



염소발생기 누수 2개소 탈거 후 용접 재 설치



수영장 입구 나무 바닥 미그럼 매트 탈거 되어 재 설치



수영장 여자 샤워장 내 벽 등 1개소 교체